

# RIEGO POR GOTEO



**CON CUBETAS**

## EQUIPO DE RIEGO POR GOTEO

Su equipo de riego por goteo se embala con las partes siguientes (ilustración #5) :

- 1- 30 metro la longitud de cinta de goteo (o 2-15 metro longitudes)
- 1- 4.5 metro la longitud de cinta sin perforaciones
- 2- 1.5 metro las longitudes de tubo redondo grande
- 1- 3 metro la longitud de tubería redonda pequeña
- 1- filtro
- 1- empaque de hule
- 2- conectores negros
- 1- PVC conector macho (con el corte)
- 1- PVC conector hembra
- 1- clavo afilado para perforar

Los equipos del riego por goteos se pueden hacer acomodar tu jardín. Este papel incluye las instrucciones para establecer los arreglos siguientes:

- 2 filas que son 15 metros de longitud (15 pies)
- 4 filas que son 7.5 metros de longitud (25 pies)
- 6 filas que son 5 metros de longitud (16½ pies)

### Arreglo de Dos Filas

#1 Una cubeta que tiene 20 litros se necesita. Haga un orificio en el fondo de la cubeta que el fin del PVC conector macho quedará en (27 mm).

#2 Inserte el PVC conector macho en la empaque de hule, entonces atornille el conector macho y la empaque en el orificio por la parte interior de la cubeta; atornille la PVC conectora hembra en el conector macho por debajo de la cubeta (ilustración #1).

#3 Corte la cinta de goteo en dos longitudes de 15 metros y cierre un fin de cada longitud. Para cerrar los fines: corte dos pedazos pequeños (2 cm largo) de cinta sin perforaciones, dobla el fin de la cinta de goteo 2 veces, aprieta la cinta doblada y resbala el pedazo pequeño de cinta sin perforaciones sobre el fin para tenerlo en lugar (ilustración #3).

#4 Pone el conectores negros al fin restante de las cintas de goteo. Para conectar, empuja el conector en la cinta y gira el cuello para apretar (ilustración #2).

#5 Conecta un fin del tubo redondo grande en un conector negro y el otro fin en un hoyo en el fondo del filtro (ilustraciones #1 y #2).

#6 Empuja el filtro suavemente, pero firmemente, en la PVC hembra que queda en el fondo de la cubeta (ilustración #1).

#7 Pone la cinta de goteo encima de una cama plana de jardín con las perforaciones arriba.

Para el arreglo con dos filas, la cinta sin perforaciones se usa sólo para cerrar la cinta de goteo. También, la tubería pequeña y el clavo afilado no se usan en la asamblea. Pero, estos tres componentes, son muy útil para hacer las reparaciones.

## Arreglo de Cuatro o Seis Filas

**#1** Una cubeta que tiene 20 litros se necesita. Haga un orificio en el fondo de la cubeta que el fin del PVC conector macho quedará en (27 mm).

**#2** Inserte el PVC conector macho en la empaque de hule, entonces atornille el conector macho y la empaque en el orificio por la parte interior de la cubeta; atornille la PVC conectora hembra en el conector macho por debajo de la cubeta (ilustración #1).

**#3** Corte la cinta de goteo en su selección de longitudes y cierre ambos fines de cada longitud. Para cerrar los fines: corte dos pedazos pequeños (2 cm largo) de cinta sin perforaciones por cada longitud, dobla cada fin de la cinta de goteo 2 veces, aprieta la cinta doblada y resbala el pedazo pequeño de cinta sin perforaciones sobre el fin para tenerlo en lugar (ilustración #3).

**#4** Pone las cintas de goteo encima de camas planas de jardín con las perforaciones arriba.

**#5** Arreglos con mais de dos filas requieren una "línea secundaria", que se usa para llevar el agua a la cinta de goteo. Para hacer la línea secundaria: pone la cinta sin perforaciones a fines del jardín donde la cubeta de agua será y cerrará los dos fines (como usted hizo para la cinta de goteo en #3), cortó esta cinta sin perforaciones en el centro para hacer dos pedazos cortos. Ahora, pone los dos conectores negros al fines de estos dos pedazos. Para conectar, empuja el conector en esta cinta y gira el cuello para apretar (ilustración #2).

**#6** Conecta un fin del tubo redondo grande en un conector negro y el otro fin en un hoyo en el fondo del filtro (ilustraciones #1 y #2).

**#7** Empuja el filtro suavemente, pero firmemente, en la PVC hembra que queda en el fondo de la cubeta (ilustración #1).

Ahora nosotros tenemos nuestro equipo conectó para que agua puede pasar de la cubeta a la línea secundaria (cinta sin perforaciones). Para permitir agua pasar de la línea secundaria a la cinta de goteo requiere una "puente de agua" que se hace a la tubería redonda pequeña (ilustración #4).

**#8** Corte un pedazo 30 cm en longitud de la tubería redonda pequeña para cada fila de cinta de goteo (4 pedazos para 4 filas, 6 pedazos para 6 filas, et cetera). Corte ambos fines de cada pedazo en un ángulo agudo tan ellos meterán fácilmente; éstos serán las "puentes de agua" (ilustración #4).

**#9**, Hace un hoyo cerca del fin de cada cinta de goteo con el clavo afilado. Para hacer este hoyo, apriete la cinta de goteo para abrirlo y pica el hoyo en un ángulo en el fondo o en el lado delgado de la cinta de goteo (ilustración #6).

**#10** Mete un fin de la "puente de agua" en este hoyo (ilustración #7).

**#11** En el lugar donde la "puente de agua" avisará la línea secundaria, hace un otro hoyo (como en #9) y meterá el fin restante de la "puente de agua" (como en #10) (ilustraciones #4, #6 y #7).

**#12** Repite #9, #10, y #11 para las cintas de goteos que restantes (ilustración #4).

### Los Requisitos Generales

La cubeta se debe colocar sobre un apoyo que suspende el fondo de la cubeta un metro o más arriba del jardín. Cuando la cubeta se llena con agua, ello sale lentamente y uniformemente por las cintas de goteos. Recomendamos que una planta sea plantada en cada lugar mojada. Llene la cubeta una vez en la mañana y otra vez en el anochecer. Esta cantidad de agua se debe ajustar según condiciones de clima y requisitos individuales de cosecha. Si la agua está sucio o contiene escombros, ata una tela sobre la cubeta filtrar ello.

Esta equipo de riego por goteo pueden durar 5-7 años si cuidó apropiadamente. Para mejores resultados, usa el equipo en una jardín nivela y recta. Si las cintas de goteos van ascendente, cuesta abajo, o alrededor de rincones, ellos no pueden dar el flujo igual de agua. Si un fin de jardín es un poco de más alto, siempre pone la cubeta a este fin. Siempre pone las cintas de goteos arriba del suelo. Debido a la presión baja y el volumen limitado de agua en este sistema, la longitud máxima por una cinta individual es 15 metros.

**Siempre pone la cinta de goteo con las perforaciones arriba.**  
(si las perforaciones estan abajo, sedimento puede obstruir ellas)

El filtro se deben limpiar regularmente (la frecuencia dependiendo de la claridad de agua para se usar). Limpiar el filtro, simplemente aclara en agua. Nunca frote el filtro porque puede forzar sedimento o escombros entrar las cintas y tubos. Siempre queda el filtro conectada a los tubos para proteger las cintas de goteos.

Todas perforaciones en las cintas se deben inspeccionar cada semana. Si perforaciones llegan a ser bloqueadas, nunca fuerza un objeto (tal como un alfiler) en el orificio para abrirlo como esto ampliará el orificio y afectará del flujo. Abrir un orificio bloqueada lo frota vigorosamente con sus dedos o contra él mismo. Menos problemas se pueden contraer si la cinta de goteo se limpian antes de almacenamiento. Nunca permite escombros entrar en cualquier tubos o cintas.

Hoyos pequeños en la cinta de goteo, puede ser reparado con un tapón. Para hacer un tapón, corta un pedazo corto (2 cm) de tubería redonda pequeña y sellar un fin a fundiendo. Use el clavo afilado para hacer el hoyo lo mismo diámetro y meter el tapón (ilustraciones #6 y #8). Para hoyos grandes en la cinta de goteo, saca cortando la parte dañada y cerrará los dos fins (ilustración #3). Conecta los dos con una "puente de agua" (ilustración #9).

Cuándo no en uso, almacena el equipo en una área segura y seca.

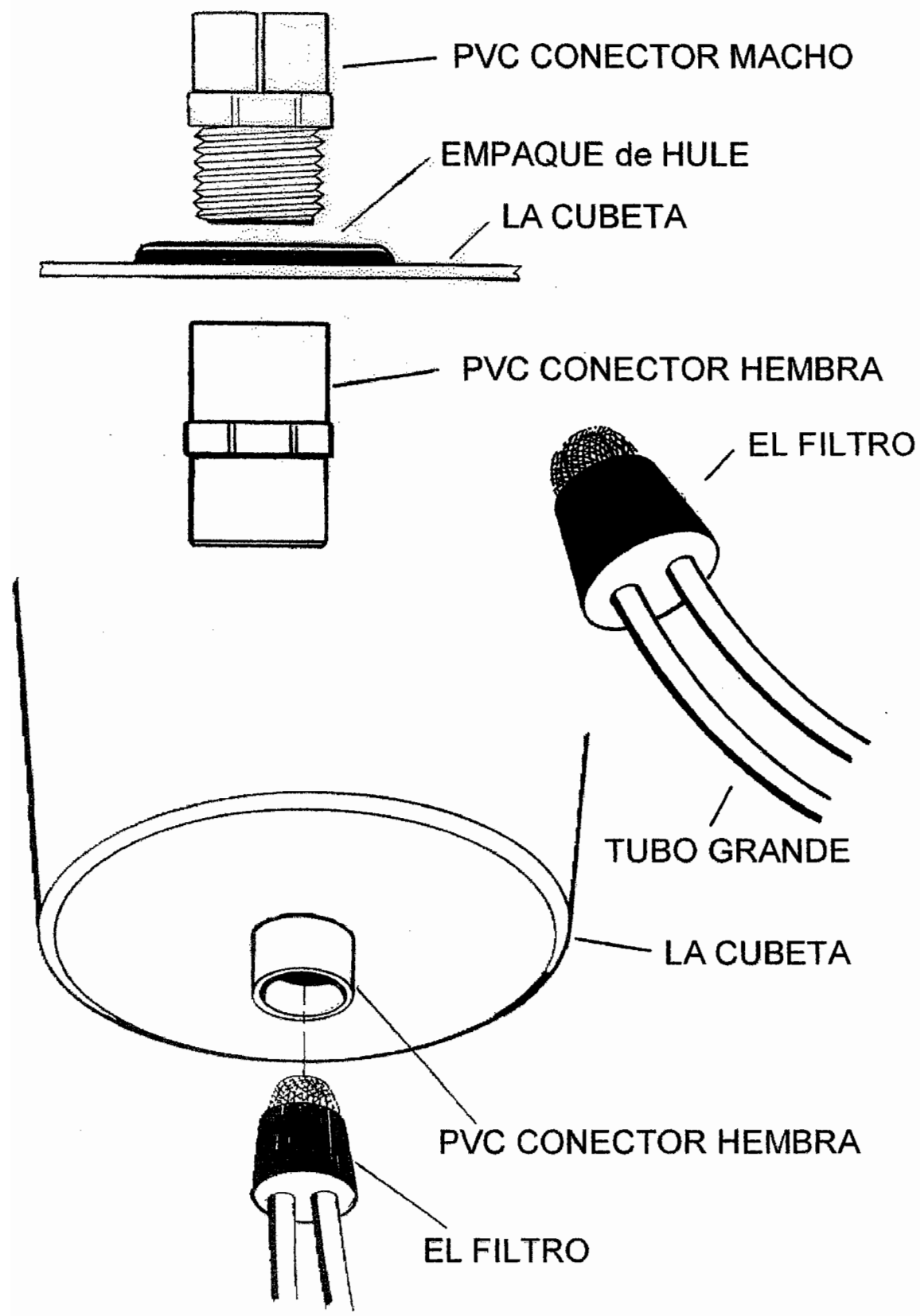


Ilustración #1

# PONIENDO LOS CONECTORES NEGROS

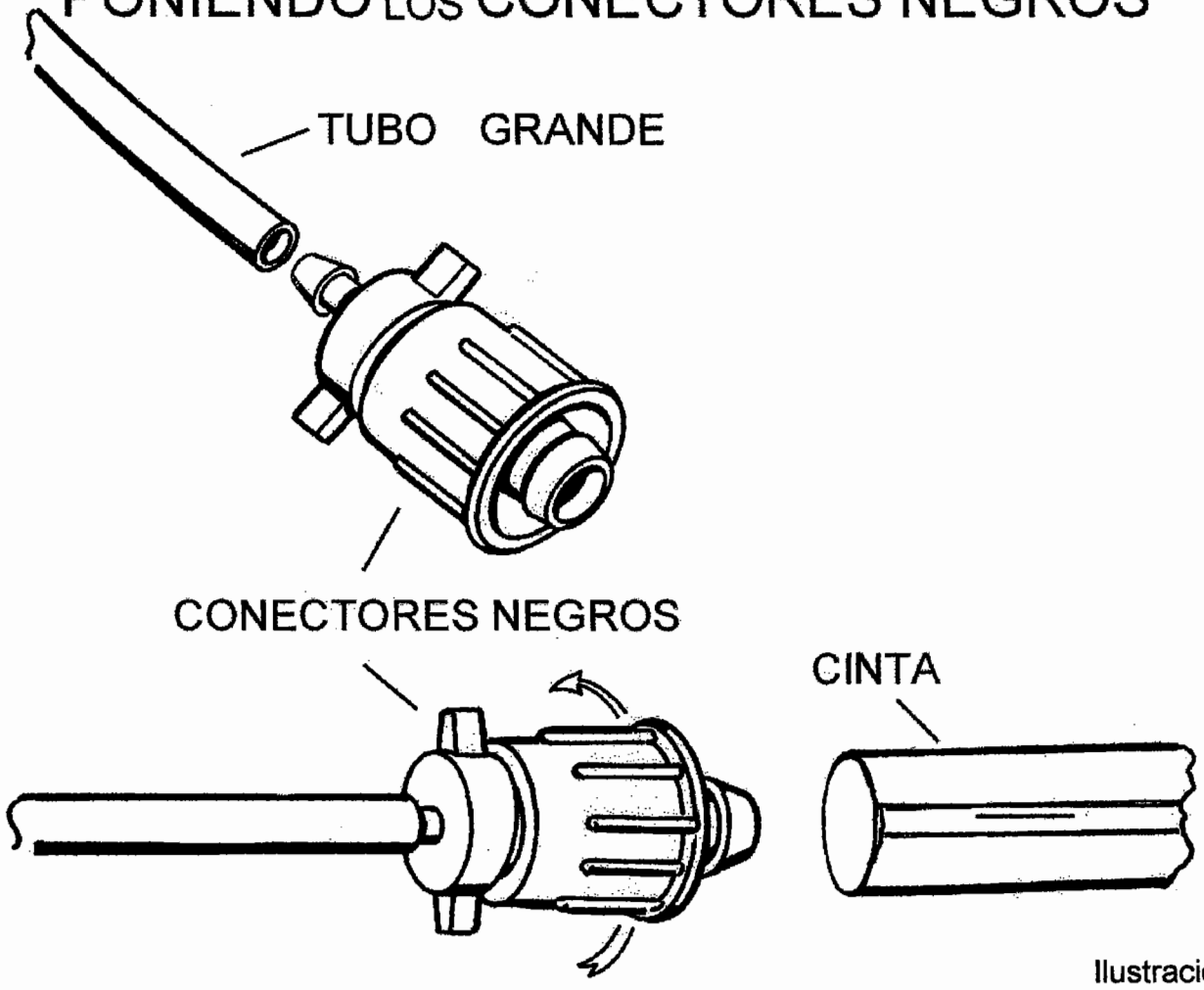


Ilustración #2

---

# CERRANDO LA CINTA

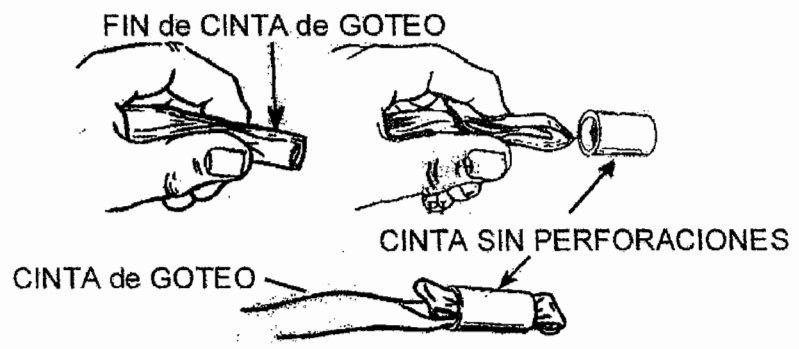


Ilustración #3

# CONEXIONES PARA MAIS DE DOS FILAS

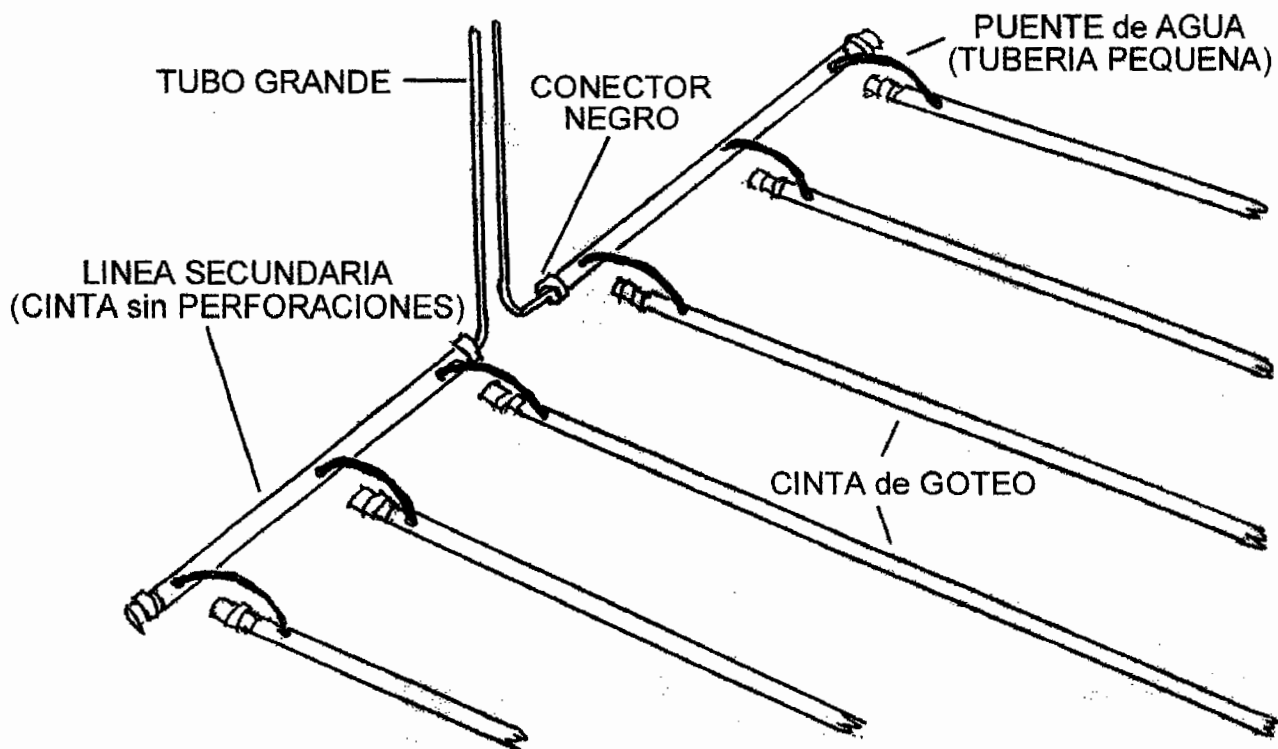


Ilustración #4

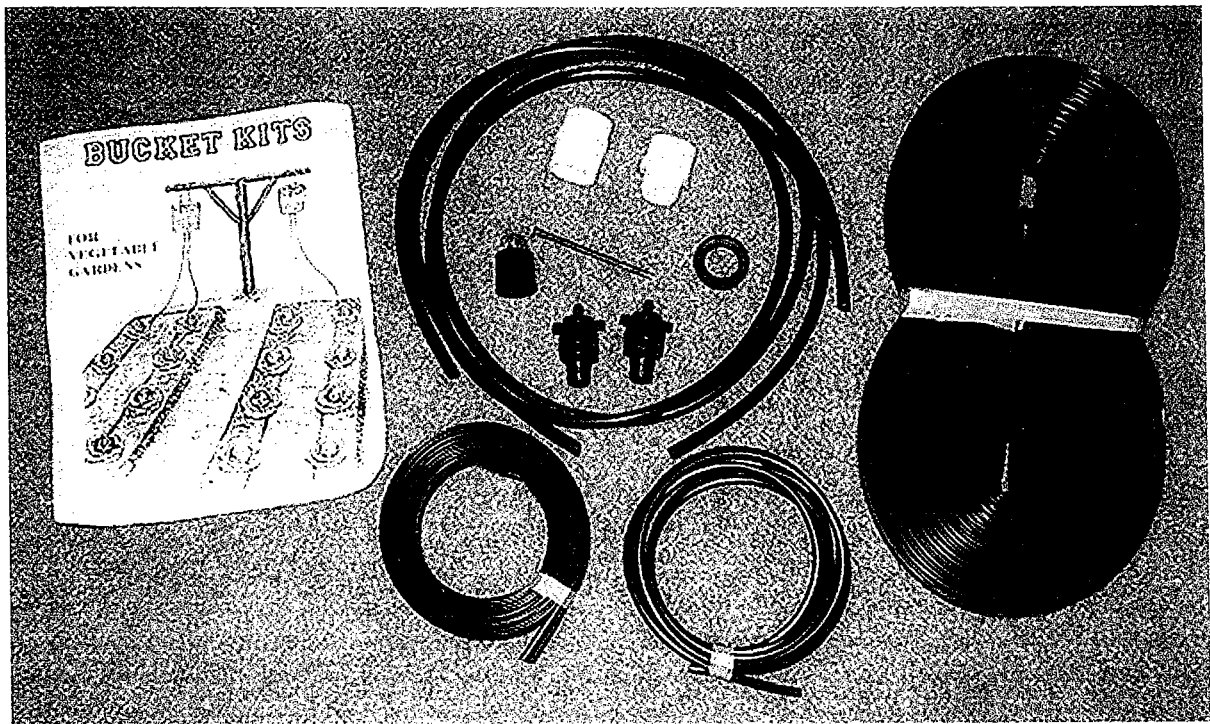


Ilustración #5

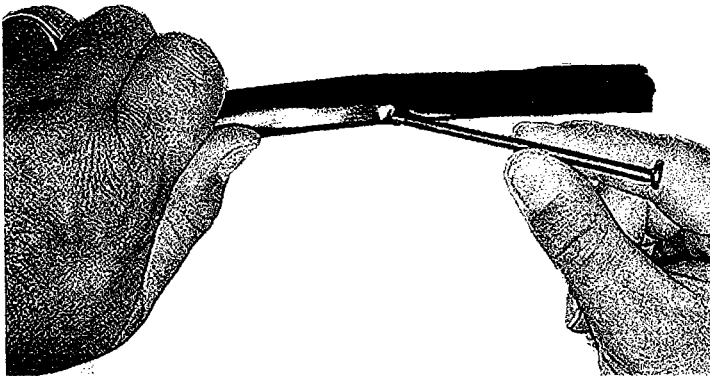


Ilustración #6

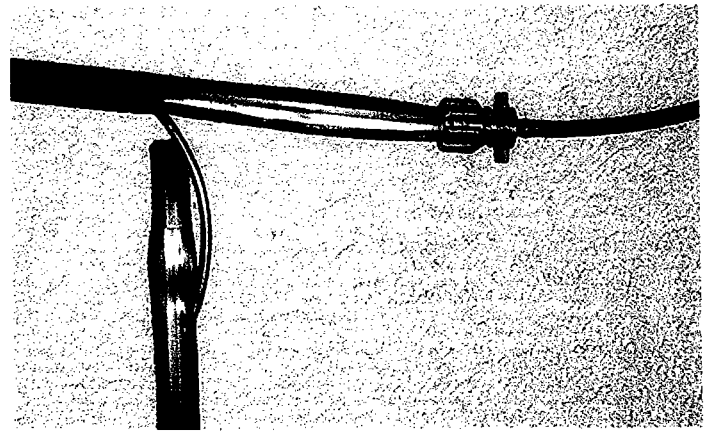


Ilustración #7

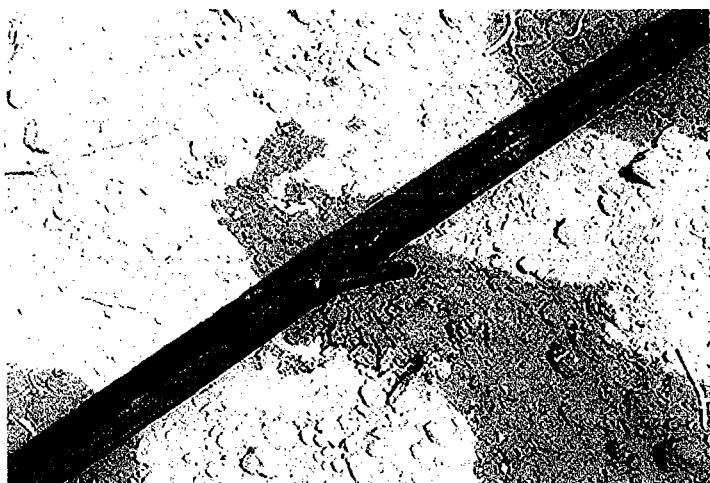


Ilustración #8



Ilustración #9